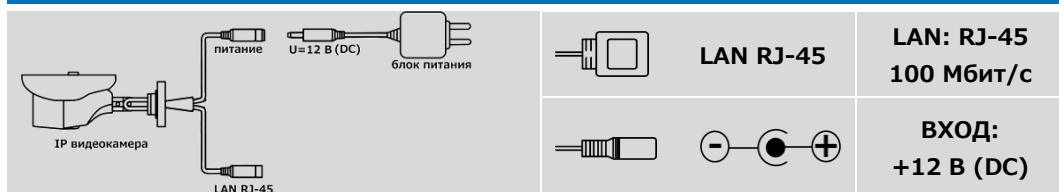


краткая инструкция

SVI -x52x SVI-x62x SVI-x72x

www.spezvision.ru

ШАГ 1 ПРИСТУПАЯ К РАБОТЕ.



- Начало работы с IP камерой:

1. подключите шнур питания к разъёму 12В, затем подключите блок питания к электрической розетке;

2. подключите камеру к коммутатору с помощью прямого патч-корда (не входит в комплект поставки камеры), для этого один конец кабеля подключите к камере (порт локальной сети), а другой к коммутатору.

- После подключения питания камере, необходимо около 1 минуты для загрузки, затем камера будет доступна для использования в сети.

ШАГ 2 ДОСТУП К КАМЕРЕ ЧЕРЕЗ БРАУЗЕР.

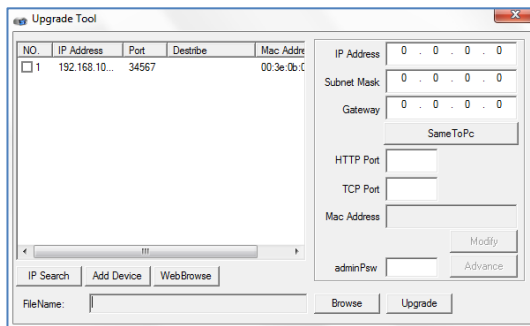
- Доступ к камере через Internet Explorer браузер.

1. С помощью утилиты поиска необходимо найти камеру в локальной сети.

- а) Установите программу поиска с диска из комплекта поставки камеры.

- б) Запустите утилиту поиска.

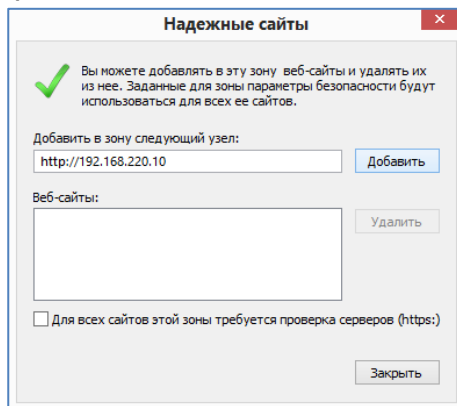
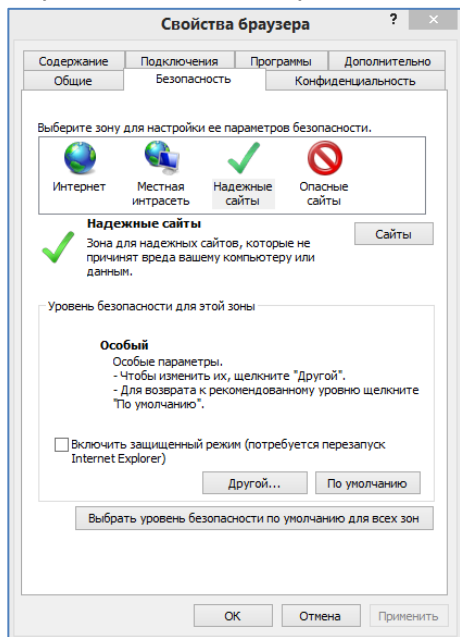




- Нажмите кнопку «IP Search», и примерно через 10 сек. появится окно с результатом поиска камер в локальной сети.

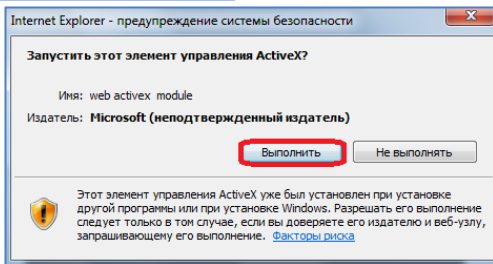
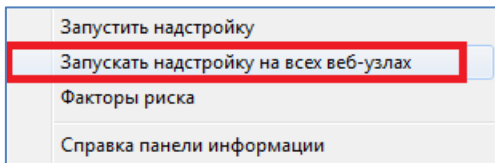
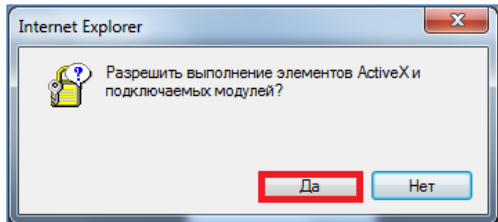
ПРИМЕЧАНИЕ. IP-адрес камеры должен принадлежать к тому же сетевому диапазону, что и ваш ПК. Чтобы его изменить, необходимо выбрать кнопку «**Modify**», и ввести необходимые сетевые параметры. Основные порты камеры: 80, 554, 34567.

- в) Запустите браузер Internet Explorer версии не младше 8, и установите параметры совместимости и безопасности как на рисунке ниже (Свойства браузера – Надёжные сайты – Сайты – введите узел для добавления в зону и нажмите кнопку «**Добавить**»).

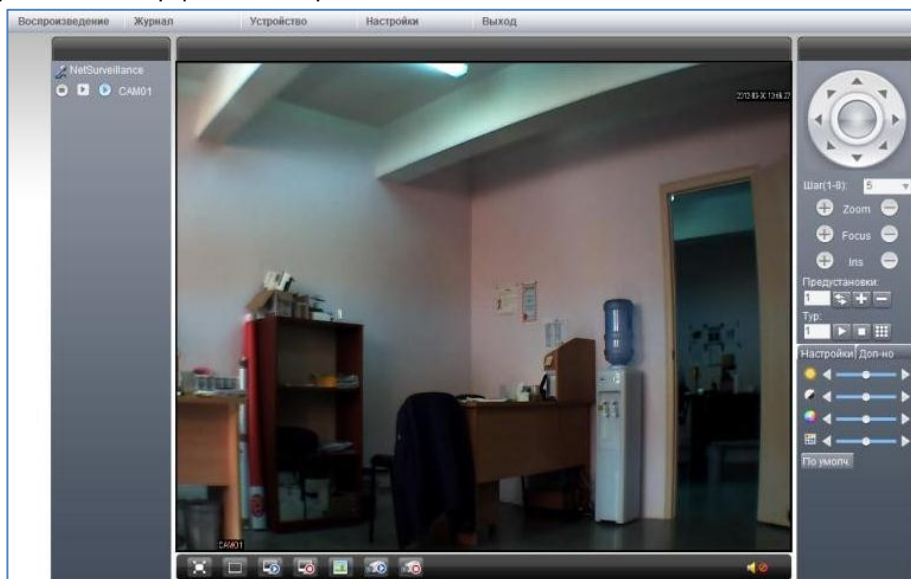
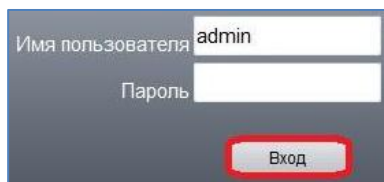


- г) Введите в строке адреса IP адрес камеры, и нажмите «Enter».

д) Затем появится приглашение для запуска программной надстройки ActiveX. Следуйте указаниям программы установки.



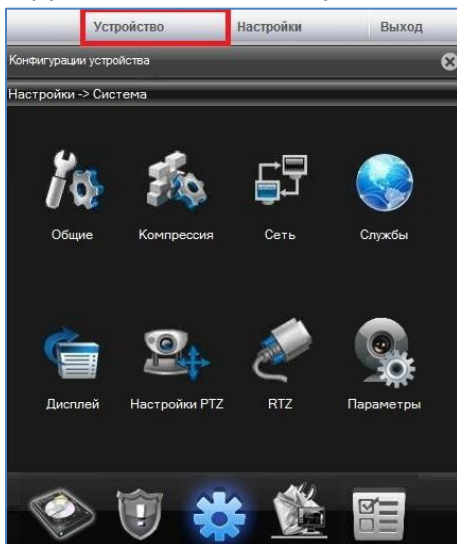
е) Запустите Internet Explorer, и введите ip адрес камеры в строку адреса и нажмите Enter. Запустится окно подключения к камере. Введите имя пользователя: **admin**, пароль – пустой, и нажмите кнопку «Вход». Откроется интерфейс камеры.



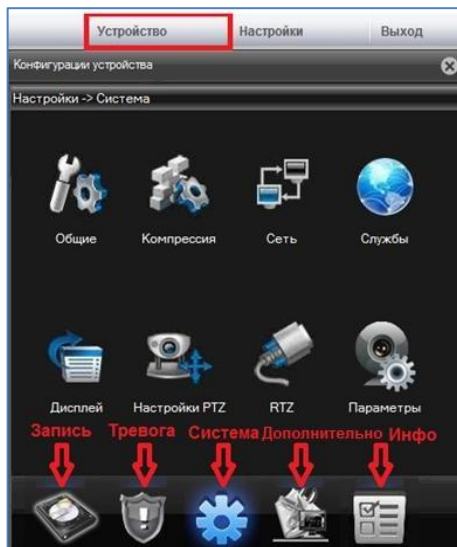
ШАГ 3 НАСТРОЙКА КАМЕРЫ.

- После входа через браузер на IP камеру, пользователь получает видео с камеры в живом просмотре.

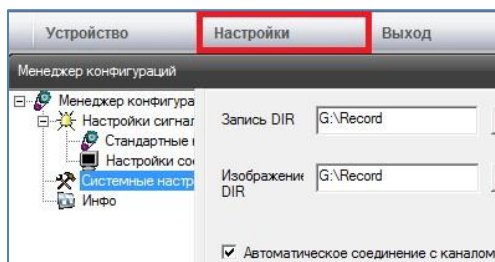
а) Для настройки параметров, нажмите кнопку «Устройство».



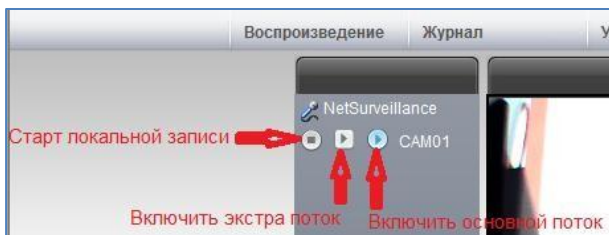
б) Для доступа к настройкам «Запись», «Тревога», «Дополнительно» и «Информация» следует перейти по соответствующим ссылкам:



в) Для доступа к системным настройкам, следует нажать кнопку «Настройки»:

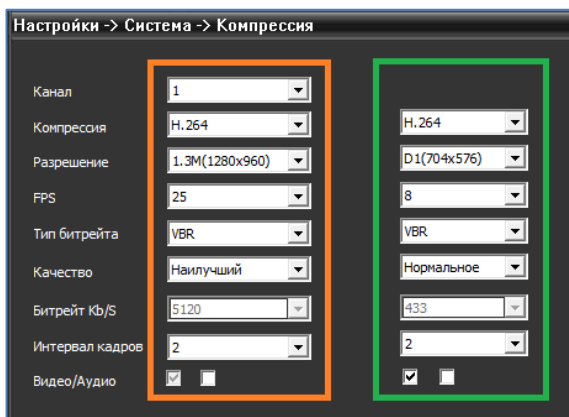


г) Настройка просмотра производится через меню:

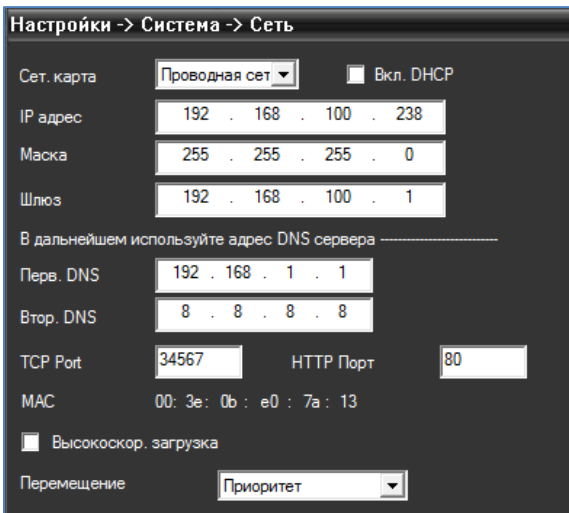


ПРИМЕЧАНИЕ. При использовании браузеров Google Chrome и Mozilla Firefox, доступен только просмотр потокового видео и управление PTZ. Для просмотра через браузеры Google Chrome и Mozilla Firefox необходимо скачать и установить проигрыватель QuickTime.

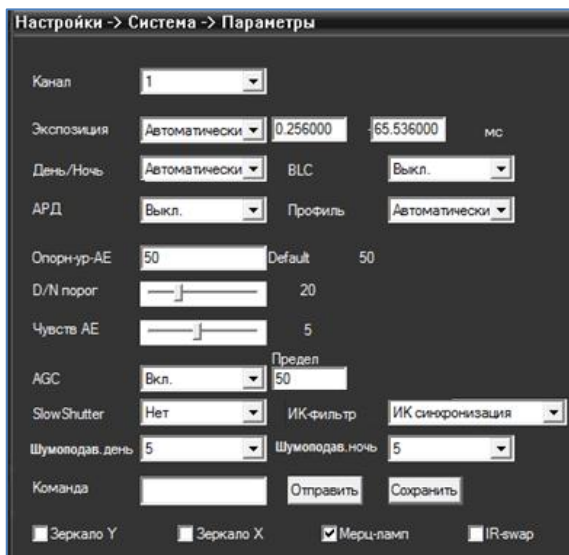
д) Настройка потока камеры доступно через меню Настройки – Система – Компрессия (оранжевой рамкой выделены настройки для основного потока камеры, зелёной – для вторичного).



е) Настройка сетевых параметров камеры доступна через Настройка – Система – Сеть:



ж) Настройка основных параметров изображения доступна в меню Настройка – Система – Параметры:



ШАГ 4 ДОСТУП К КАМЕРЕ ЧЕРЕЗ RTSP ПРОТОКОЛ.

rtsp://192.168.1.10:554/user=admin&password=&channel=1&stream=0.sdp?

Где:

- 192.168.1.10 - IP-адрес вашего устройства;
- :554 - порт RTSP устройства, он может быть изменён в настройках;
- user=admin - пользователь, который проходит авторизацию на устройстве;
- password= no - пароль;
- channel=1 - первый канал;
- stream=0.sdp ? - основной поток.